

RACING INNOVAI

TECNOLOGÍA + RACING

PILARES ESTRATÉGICOS Y HABILITADORES



TECNOLOGÍA, DATOS Y ANALÍTICOS

CUANDO LLEGAMOS AL CLUB, LANZAMOS DOS INICATIVAS:



**DEPARTAMENTO DE
TECNOLOGÍA, DATOS Y ANALÍTICOS**

DESTINANDO PRINCIPALMENTE A
TRABAJAR CON EL PRIMER EQUIPO

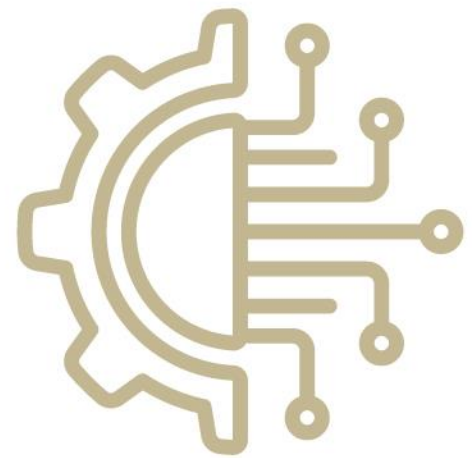


**ORDENAR LOS ACTIVOS
DEL CLUB**

A PARTIR DEL DESARROLLO DE UNA
APLICACIÓN DE SOFTWARE PARA
MONITORIZAR LA EVOLUCIÓN DE JUGADORES

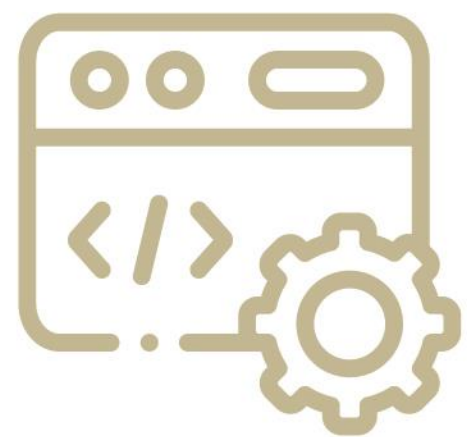
TECNOLOGÍA, DATOS Y ANALÍTICOS

¿POR QUÉ DESARROLLAR UNA APLICACIÓN?



LA TECNOLOGÍA ES UNA VENTAJA COMPETITIVA PARA EL RACING

QUE EN UN FUTURO PUDIÉSEMOS CONVERTIR EN HERRAMIENTA PROPIA LA SOLUCIÓN A UN PROBLEMA Y COMERCIALIZARLA A OTROS CLUBES O ENTIDADES RELACIONADAS AL DEPORTE.



TECNOLOGÍA, DATOS Y ANALÍTICOS

TENER UNA VENTAJA COMPETITIVA A PARTIR DEL DESARROLLO DE TECNOLOGÍA PROPIA QUE AYUDE AL PRIMER EQUIPO A MEJORAR EL RENDIMIENTO Y LOS RESULTADOS DEPORTIVOS.

TECNOLOGÍA, DATOS Y ANALÍTICOS

PARA AYUDAR AL PRIMER EQUIPO A MEJORAR SU RENDIMIENTO



+320k

CÓRNERES

TOP 20 DE EQUIPOS CON
MÁS XG ACUMULADO
POR 90' EN ACCIONES
DE CORNER EN
MÁS DE 40 LIGAS.



+300M

ACCIONES

40 COMPETICIONES,
5 TEMPORADAS
POR LIGA,
380 PARTIDOS
POR LIGA.



+40k

JUGADORES

EVALUACIÓN MEDIANTE
UN MODELO DE SCOUTING
BASADO EN MÁS
DE 250 VARIABLES
DE JUEGO.



820k

TIROS ANALIZADOS

MÉTRICAS SOBRE
UBICACIÓN DEL TIRO,
DEL PORTERO, ÁNGULO DE
VISIÓN A LA PORTERÍA,
ETC.

NACE RACING INNOVAI

UNA EMPRESA DEDICADA A DESARROLLAR TECNOLOGÍA

1



IDENTIFICAR UN RETO O NECESIDAD

HABÍAMOS DESARROLLADO UN SOFTWARE E IDENTIFICAMOS QUE HABÍA UN MERCADO POTENCIAL.

2

RACING INNOVAI

SUBSIDIARIA DEL RACING

EMPRESA AUTÓNOMA DEDICADA A DESARROLLAR Y COMERCIALIZAR ESA TECNOLOGÍA.

HITOS

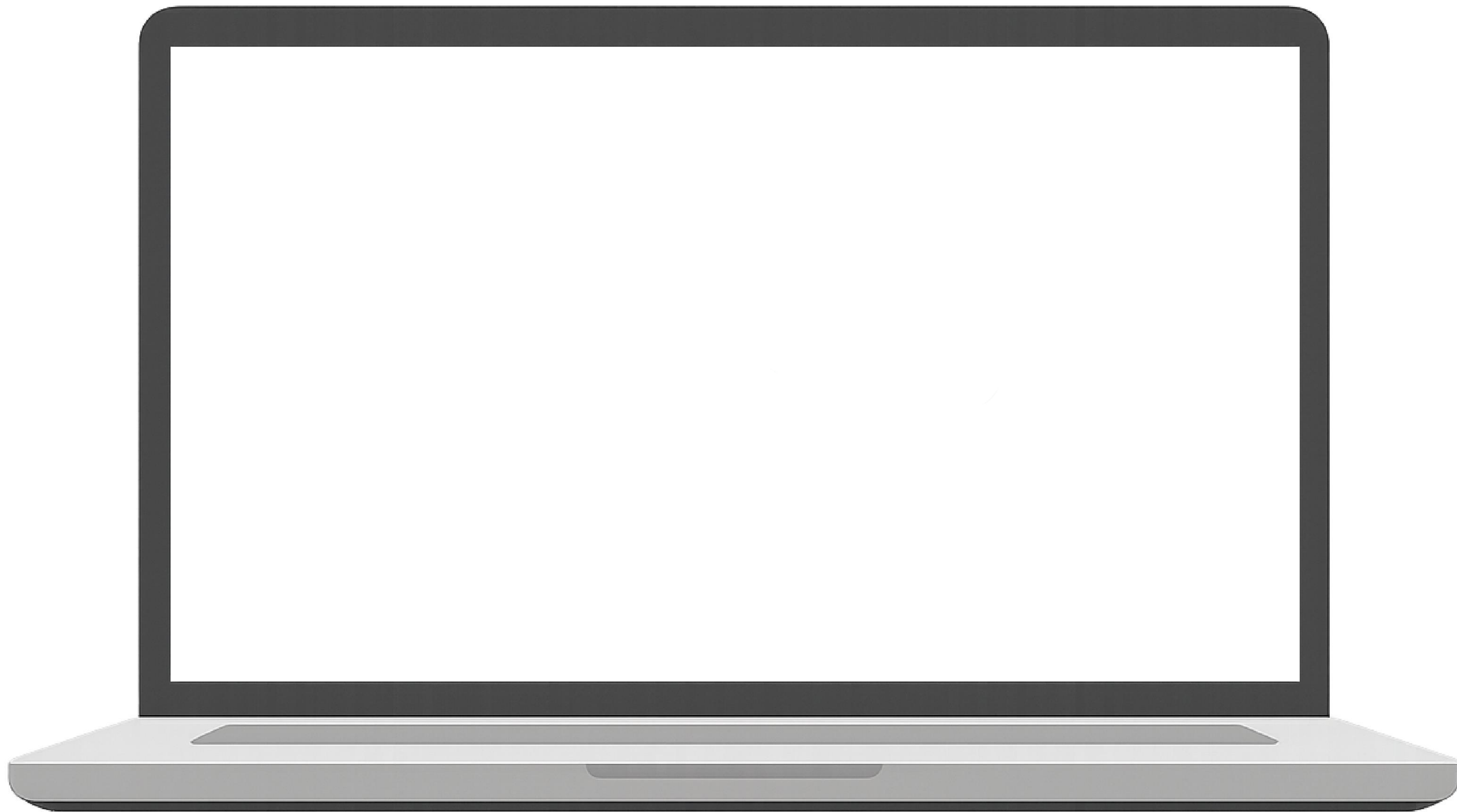
◆ S1 2025
SE CONSTITUYE RACING INNOVAI COMO SOCIEDAD

◆ S2 2025
SE NOMBRA A SEBASTIÁN CERIA COMO DIRECTOR GENERAL Y ADMINISTRADOR

EL RACING APORTA EL EQUIPO DE TRABAJO Y LA PROPIEDAD INTELECTUAL

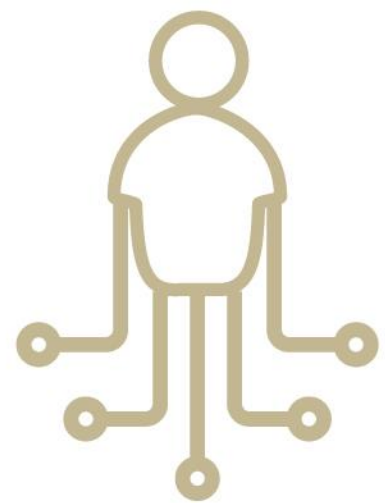
LA COMPAÑÍA COMIENZA A OPERAR DE MANERA INDEPENDIENTE

INNOVATION



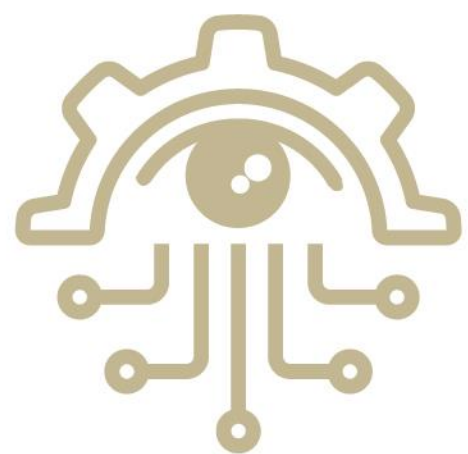
HUMAN IN THE LOOP

NO SUSTITUIMOS EL CRITERIO HUMANO, LO POTENCIAMOS.



TECNOLOGÍA AL SERVICIO DE LAS PERSONAS

- LA METODOLOGÍA LA DISEÑAN LOS PROFESIONALES
- LA TECNOLOGÍA ORGANIZA Y ANALIZA INFORMACIÓN.
- LA IA APORTA INSIGHTS Y RECOMENDACIONES.



NUESTRA VISIÓN

- EVALUACIÓN INDIVIDUAL Y COLECTIVA.
- INTELIGENCIA ARTIFICIAL APLICADA AL RENDIMIENTO.

MODELO DE EVOLUCIÓN

RECOLECCIÓN DE
FEEDBACK Y
MEJORAS

DEFINICIÓN DE
MÉTODOS Y
PROCESOS



EJECUCIÓN Y
VERIFICACIÓN
HUMANA

EJECUCIÓN
MEDIANTE
AGENTES AUTÓNOMOS

EN DETALLE



DIRIGIDO A:

CLUBES

FEDERACIONES

CANTERAS

ACADEMIAS

MÁS DATOS

MÁS CONTEXTO

MEJORES DECISIONES

TARGET MARKET

UN ECOSISTEMA CONECTADO PARA EL DESARROLLO INTEGRAL DEL JUGADOR



CLUBES PROFESIONALES

GESTIÓN INTEGRAL DEL JUGADOR

PRIMERA DIVISIÓN

SEGUNDA DIVISIÓN



FEDERACIONES Y ORGANISMOS

FEDERACIONES AUTONÓMICAS

FEDERACIONES NACIONALES

PROGRAMAS DE DESARROLLO DEPORTIVO



CLUBES ALIADOS Y FÚTBOL BASE

DESARROLLO DE CANTERA

FORMACIÓN METODOLÓGICA

IMPLANTACIÓN A GRAN ESCALA



ACADEMIAS

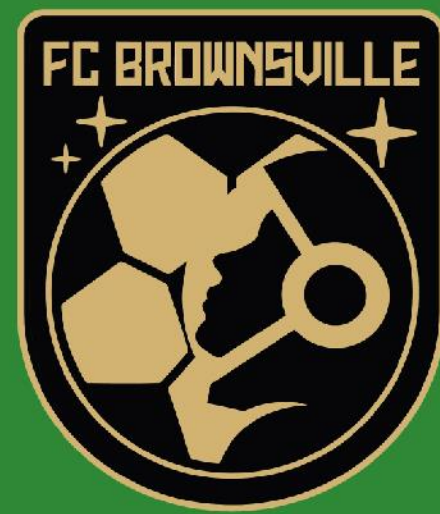
NACIONALES

INTERNACIONALES

FORMACIÓN Y TECNIFICACIÓN

YA ESTÁN USANDO INN360

CLUBES Y CENTROS DEPORTIVOS QUE UTILIZAN NUESTRA TECNOLOGÍA



FC BROWNSVILLE



CLIENTE PIONERO



DEPORTIVO CALI



CLIENTE PIONERO



MARINA SPORT



CLIENTE PIONERO



FUTBOX SANTANDER



CLIENTE PIONERO

CASO DE USO

INN360 Y LA CERTIFICACIÓN AENOR

AENOR

CERTIFICACIÓN DE EXCELENCIA
DEPORTIVA EN CANTERAS

- ◆ PLATAFORMA CENTRAL PARA LA GESTIÓN Y COORDINACIÓN DE LOS PROCESOS DE CANTERA.
- ◆ UNIFICACIÓN DE LA INFORMACIÓN DE TODAS LAS ÁREAS INVOLUCRADAS EN EL DESARROLLO DEL JUGADOR.
- ◆ REGISTRO, TRAZABILIDAD Y SEGUIMIENTO DE ACTUACIONES INDIVIDUALES Y GRUPALES.
- ◆ GENERACIÓN DE EVIDENCIAS OBJETIVAS PARA AUDITORÍAS Y PROCESOS DE CERTIFICACIÓN.

EL PROCESO HABITUALMENTE REQUIERE ENTRE 5 Y 6 MESES DE TRABAJO DOCUMENTAL.

+60%
EVIDENCIAS

INN360 PERMITIÓ VALIDAR LA MAYORÍA DE LAS EVIDENCIAS REQUERIDAS POR AENOR

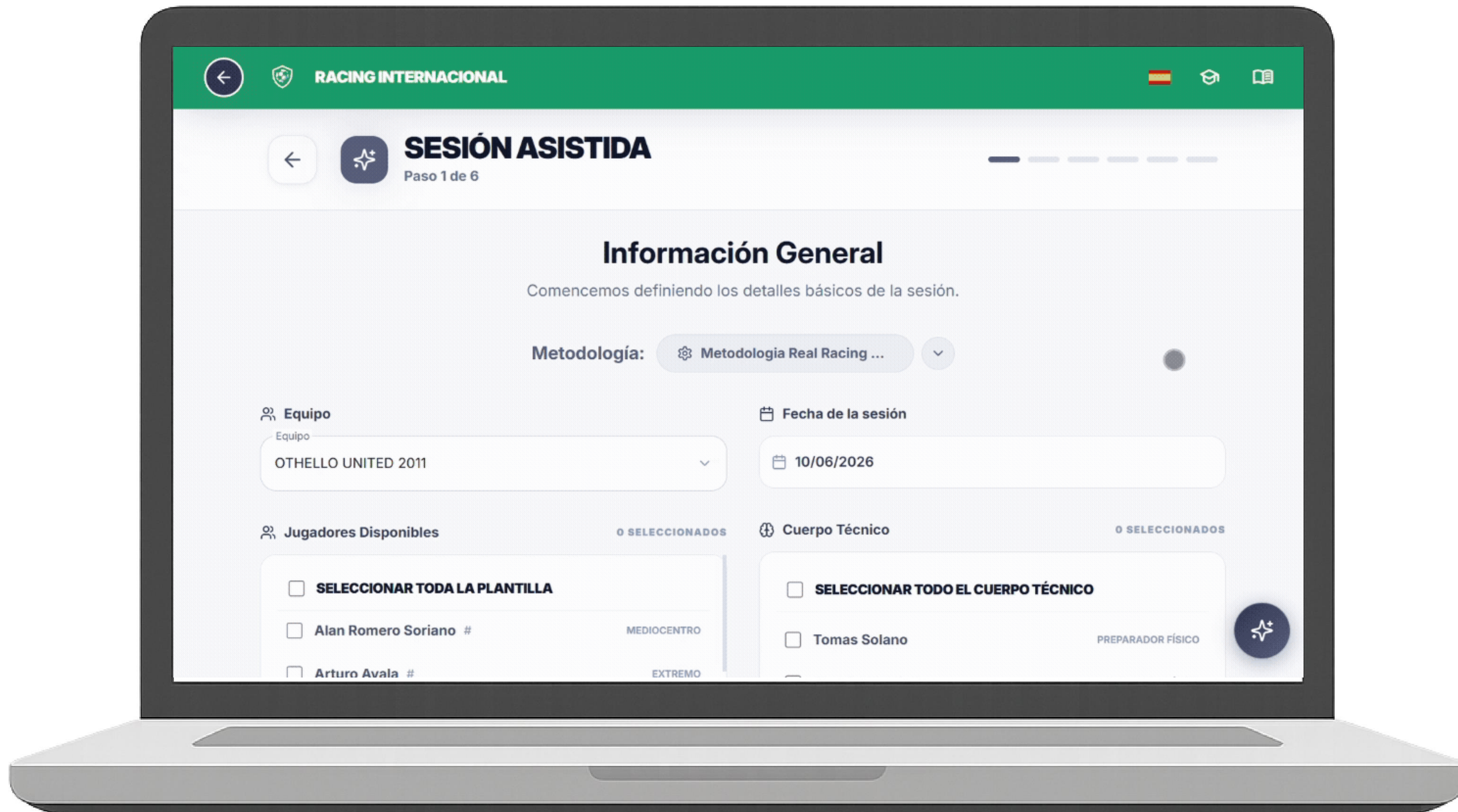
15x

LAS EVIDENCIAS FUERON RECOPIADAS Y PRESENTADAS EN TIEMPO RÉCORD

INN360 FUE CLAVE PARA OBTENER LA CERTIFICACIÓN AENOR PERMITIENDO DEMOSTRAR LA EJECUCIÓN DE LOS PROCESOS DEFINIDOS POR EL CLUB

INNS360

EJEMPLO DE UTILIZACIÓN



ROADMAP INN360

PRÓXIMOS RETOS Y DESAFÍOS DE INNOVACIÓN



**HUMAN IN
THE LOOP
AMPLIADO**

SUPERVISIÓN
HUMANA Y
AUTOMATIZACIÓN
EN PROCESOS



**INTEGRACIÓN
COMPUTER
VISION**

VERIFICACIÓN Y
VALORACIÓN DE
ENTRENAMIENTOS
TÉCNICOS



**BIO
BANDING
NATIVO**

EVALUACIÓN
SEGÚN
MADURACIÓN Y
DESARROLLO FÍSICO



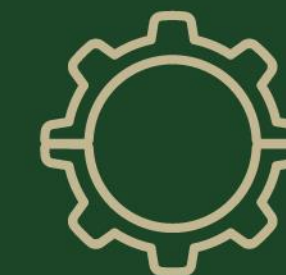
**INTEGRACIÓN
MCP
SERVER**

CONEXIÓN
CON
WEARABLES,
GPS



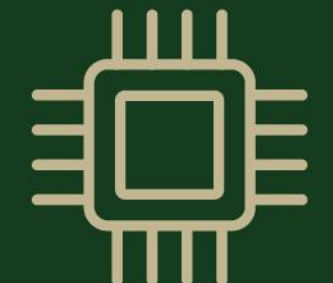
**HIPER-
PERSONALIZACIÓN
METODOLÓGICA**

OBJETIVOS
ADAPTADOS A
METODOLOGÍA
Y EVOLUCIÓN



**GENERACIÓN
AUTOMÁTICA
ADAPTATIVA**

SESIONES SEGÚN
VALORACIONES,
PLANIFICACIÓN
Y CARGAS



**CLUSTERS GPU
PARA MODELOS
PROPIOS**

FINE-TUNING,
INSIGHTS
FÍSICOS Y
PREVENTIVOS

INSTITUCIONES COLABORADORAS

BUSCAMOS CONSTRUIR VÍNCULOS QUE NOS AYUDEN A CRECER

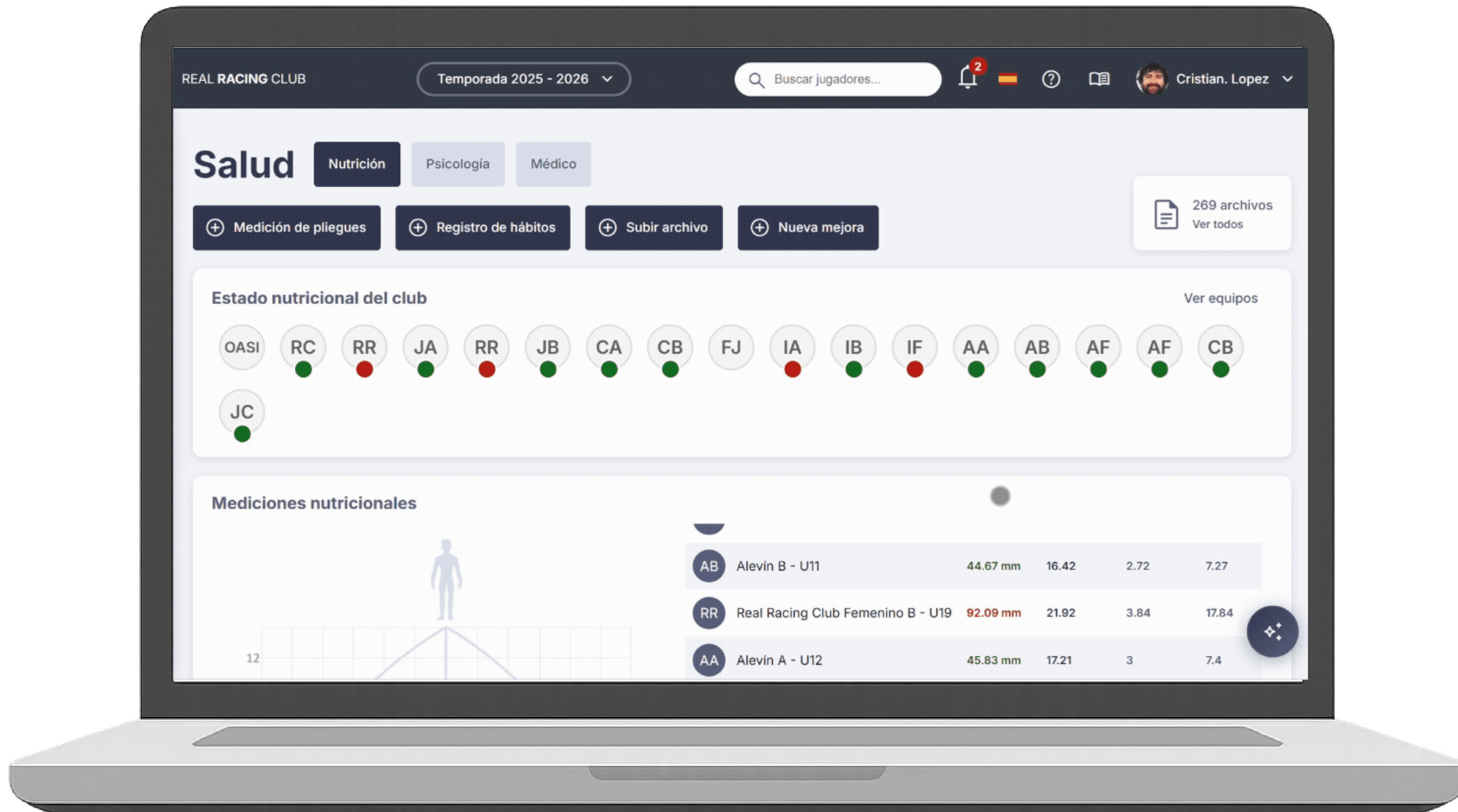


GRACIAS

RACING INNOVA

INW360

EJEMPLO DE UTILIZACIÓN



INNOV360

EJEMPLO DE UTILIZACIÓN

